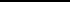
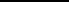
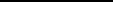



OBJEKT JE DO ÚROVNĚ 2.NP ZATEPLEN SYSTÉMEM ETICS S MINERÁLNÍ VATOU - JEDNÁ SE O UCELENÝ SYSTÉM - JE NUTNÉ DORŽET VŠECHNY PRAVIDLA SYSTÉMU ETICS
(pozn. ETICS je složený z lepicí hmoty, tepelné izolace, kotevních prvků, základní vrstvy (složené ze stěrkové hmoty a skleněné síťoviny), tenkovrstvé omítky a případně fasádní barvy.)

A	01	02	03	04	05	06	07	08	09	M				Bpv	±0,000
	10			20			30				2.00	4.00 m	6.00		494,700

Boele

	BOELE A AS PROJECT s.r.o.			
	ARCHITEKTURA, PROJEKCE, ENGINEERING, DODAVATELSKÁ ČINNOST A PRODEJ			
	HUMPOLECKÁ 2122, 393 01 PELHŘÍMOV, TEL.: 565 323 249, WWW.ASPROJECT.EU			
	DESIGN OBJEKTU	HLAVNÍ PROJEKTANT	ZODPOVĚDNÝ PROJEKTANT	VYPRACOVAL
	Boele	Ing. Jiří Žák	Ing. Lenka Procházková	Ing. Lenka Procházková

INVESTOR:	Město Pelhřimov, Masarykovo náměstí 1, 393 01 Pelhřimov	FORMÁT	xxA4
MÍSTO STAVBY:	k.ú. Pelhřimov Pelhřimov, Vysočina	DATUM	06/2025
CHARAKTER STAVBY:	rekonstrukce a přístavba	STUPEŇ DOK.	DPS
ODDÍL DOKUMENTACE:	D – SO-01 Zimní stadion D.1.1.Architektonicko stavební řešení	Č. ZAKÁZKY	1146/23
		Č. ARCHIVNÍ	1146/CZ
OBSAH:	Detaily SO 03	MĚŘÍTKO:	ČÍS. VÝKRESU: D.1.1.43

TOTO DÍLO JE DUŠEVNÍM VLASTNICTVÍM SPOLUAUTORŮ FIRMY AS PROJECT CZ s.r.o. PELHŘIMOV. O NAKLÁDÁNÍ S DÍLEM ROZHODUJÍ SPOLUAUTOŘI AS PROJECT CZ s.r.o. JE PŘEDMĚTEM PRÁVA AUTORSKÉHO A JE CHRÁNĚNO JAKO CELEK AUTORSKÝM ZÁKONEM č.121/2000 Sb. V PLATNÉM ZNĚNÍ.

D.1.1.43

Detaily SO 03

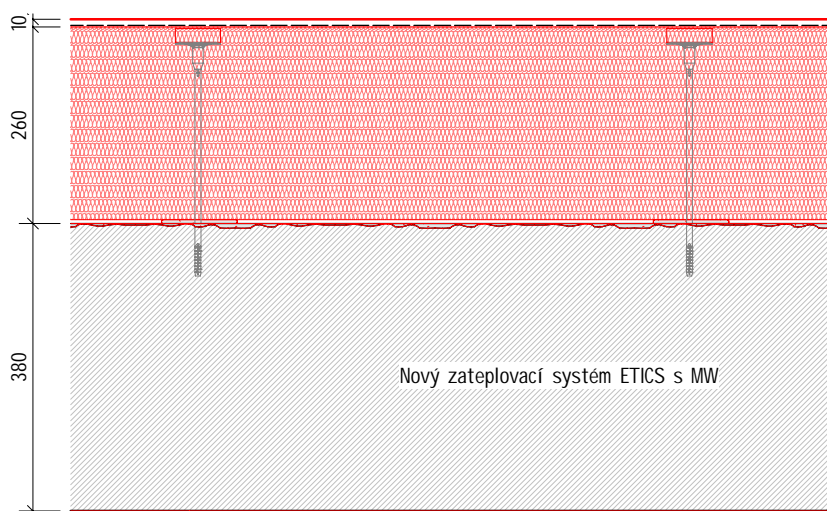
Označení

D31

Název

Typický detail skladby SO 03

1:10



stávající plynosilikátové tvárnice

Skladba SO3

Označení typu	Skladba/ Popis	Požární odolnost	Plocha
---------------	----------------	------------------	--------

S03	STRUKTUROVANÁ OMÍTKA 1 -strukturovaná omítka s lazurou -ETICS zateplovací systém s MW tl. 270 mm (lepící hmota, izolant MW tl. 260 mm, hmoždinky se zapuštěnou hlavou, výztužná síť, stěrková hmota, paterace, dekorativní vápenocementová omítka s drásanou strukturou + lazura) -vyrovnaní a začištění stávající stěn po vybourání tepelně izolační přízdívky Skladba SO3 – b -stávající plynosilikátové tvárnice tl. 380 mm		244,97 m ²
-----	--	--	-----------------------

Označení typu	Skladba/ Popis	Požární odolnost	Plocha
---------------	----------------	------------------	--------

S03b	STRUKTUROVANÁ OMÍTKA 2 -strukturovaná omítka s lazurou -ETICS zateplovací systém s MW tl. 270 mm (lepící hmota, izolant MW tl. 260 mm, hmoždinky se zapuštěnou hlavou, výztužná síť, stěrková hmota, paterace, dekorativní vápenocementová omítka s drásanou strukturou + lazura) -přízdíva z betonových tvárnice tl. 150 mm -stávající plynosilikátové tvárnice tl. 300 mm -stávající omítka s malbou U=0,198 W/m ² K		66,08 m ²
------	---	--	----------------------

66,08 m²

D.1.1.43

Detaily SO 03

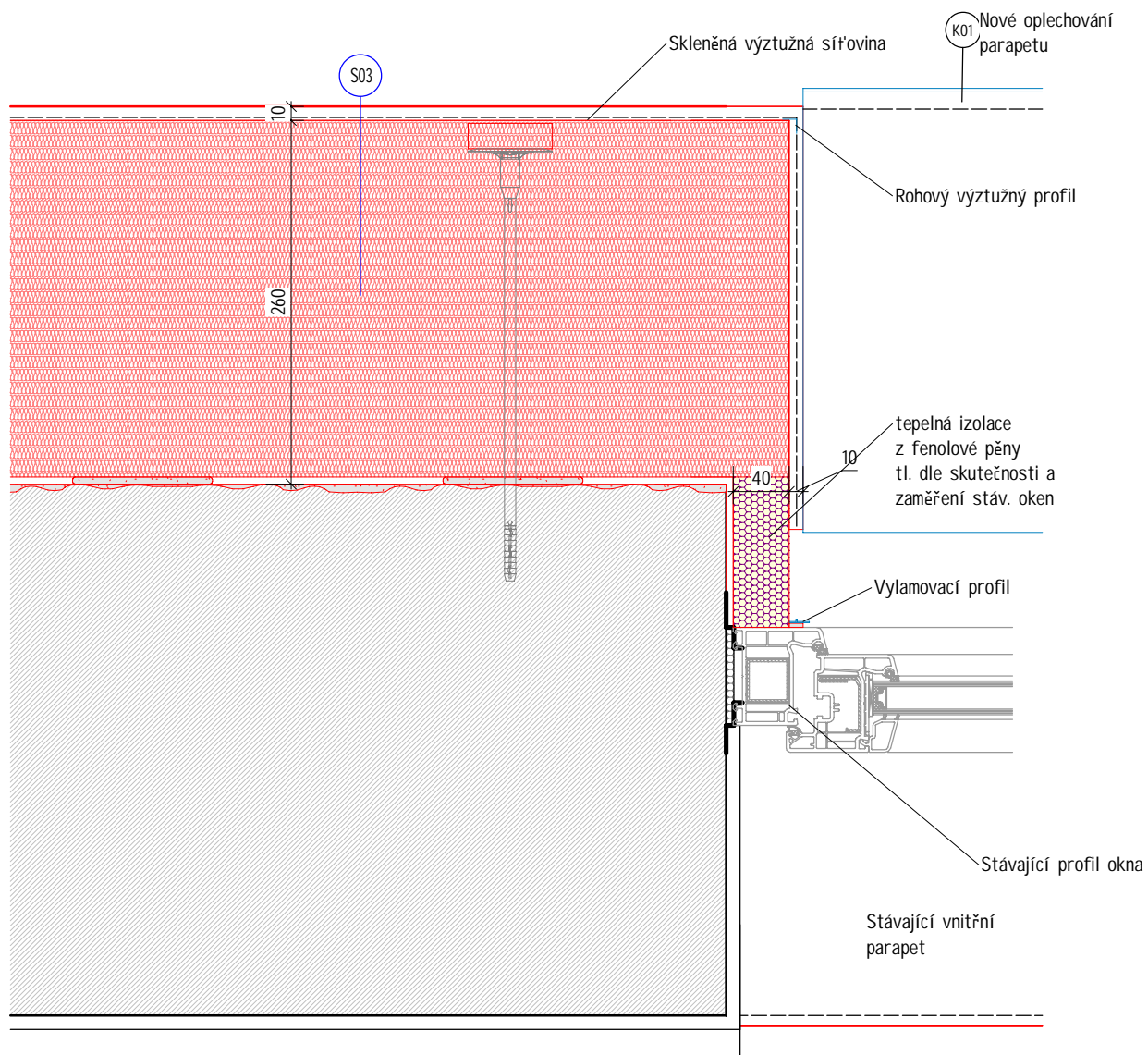
Označení

D32

Název

SO 03 Ostění

1:5



D.1.1.43

Detaily SO 03

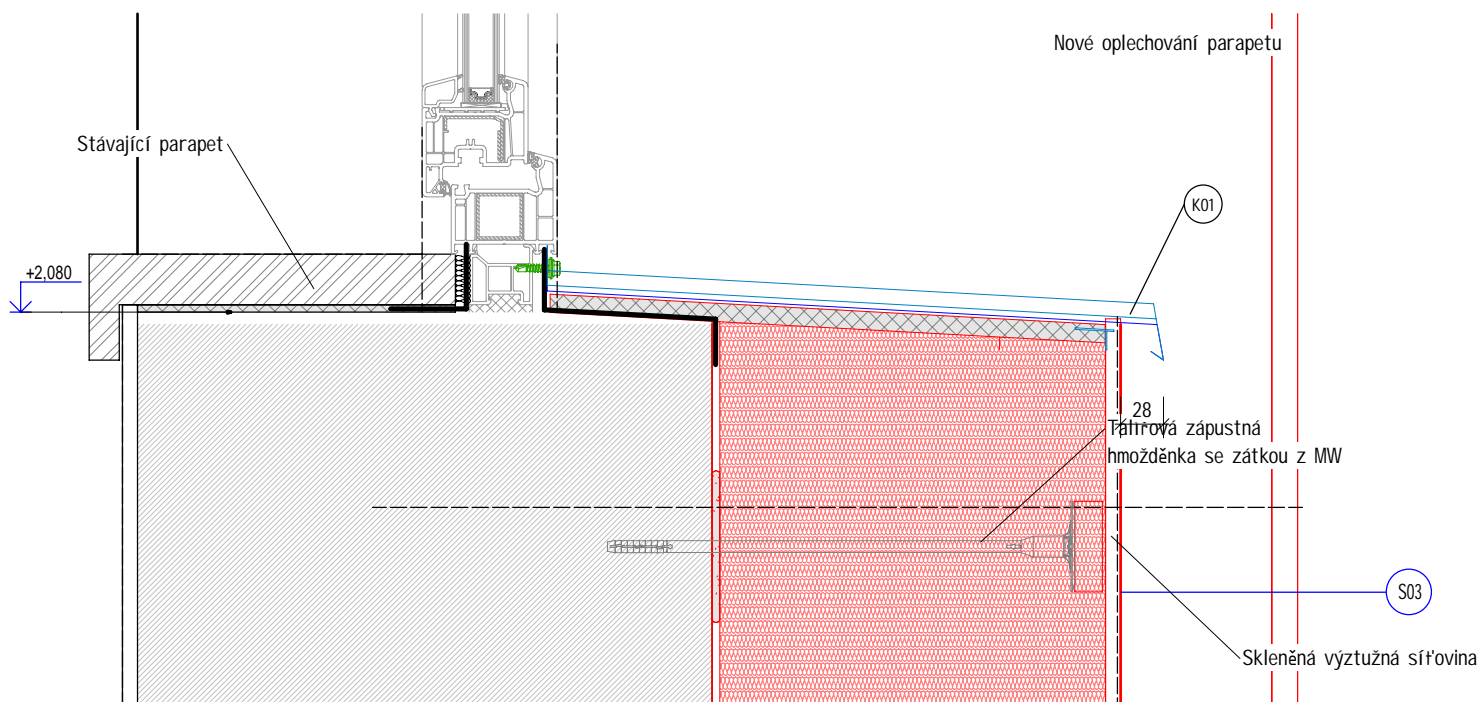
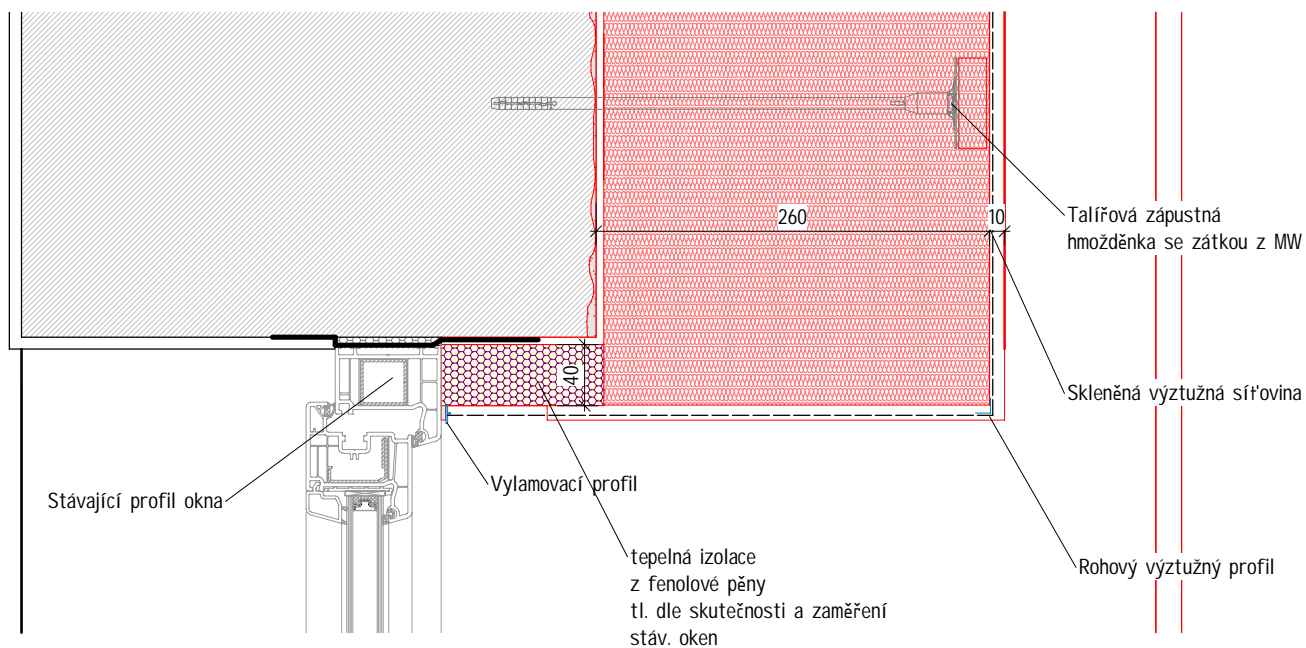
Označení

D03

Název

SO 03 Parapet / nadpraží

1:5



D.1.1.43

Detaily SO 03

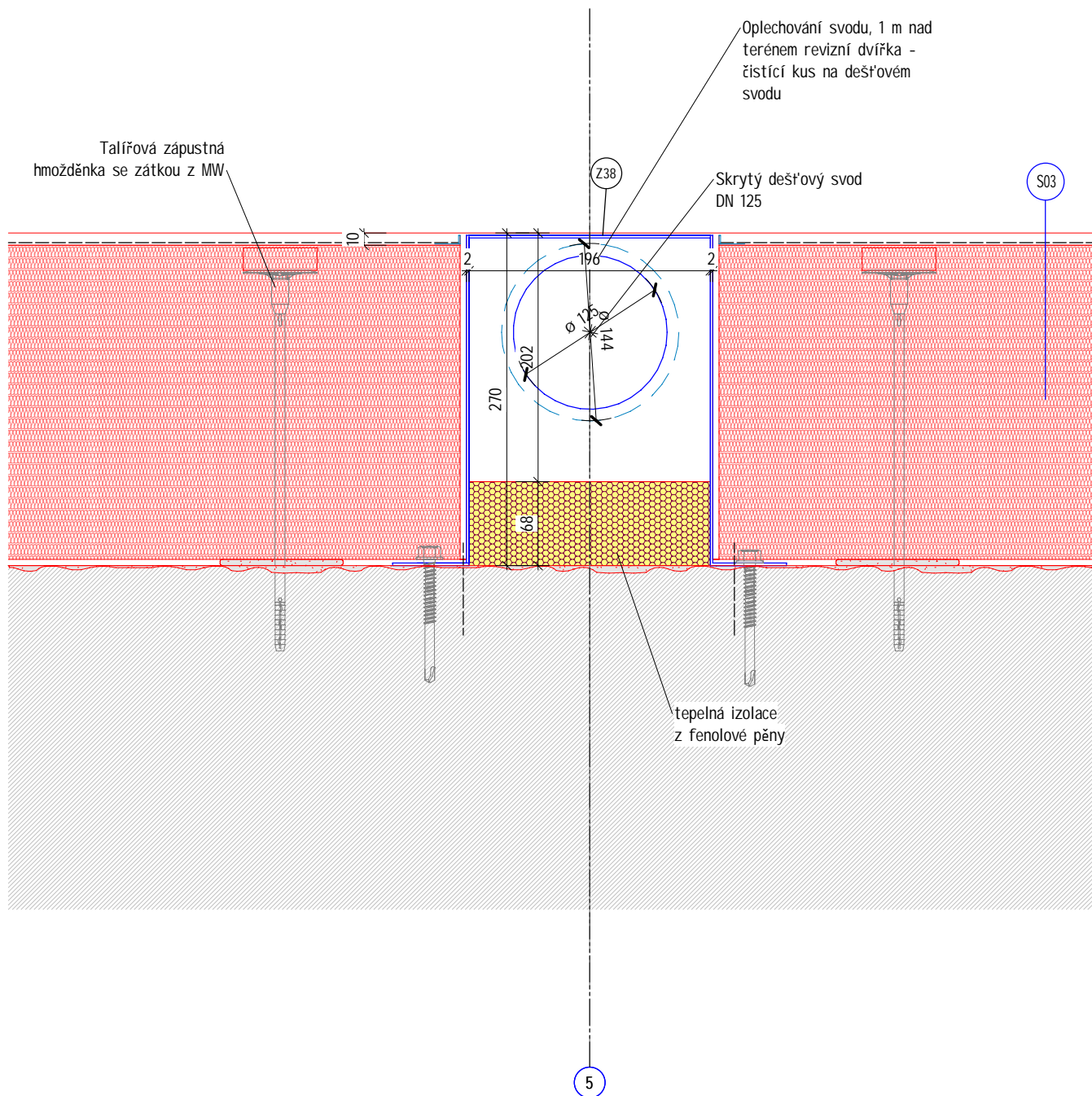
Označení

D04

Název

SO 03 Skrytý svod

1:5



D.1.1.43

Detaily SO 03

Označení

D05

Název

SO 03 Sokl

1:10

